



未来を見据えた働き方

ベテランが定年後も活躍できる 居場所を作りたい

日本は超高齢社会に突入し、出生率の低下により若年層の割合が減少し続けています。その結果、平均年齢は年々上昇しており、企業の顧客も従業員も高齢化が進んでいる現状が避けられません。

今回の例会では、企業として「高齢化にどう向き合うか、長く働ける環境をどう作るか」という視点から一緒に考えます。若返りや外国人雇用といった選択肢だけでなく、経営者自身と従業員の年齢に向き合いながら、年齢を重ねても元気に働ける職場づくりについて話し合う場としたいと考えています。

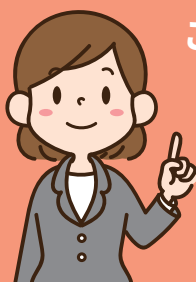
ぜひこの機会に、年齢に関わらず持続可能な企業づくりのための第一歩を一緒に考えましょう!

参加対象者
経営者
後継者



報告者

有限会社 百田建具店
代表取締役 百田 共成 氏



このようなお悩みをお持ちの経営者さんは是非ともご参加ください!

- ✓ 高齢化社会における企業戦略に関心のある経営者・人事担当者
- ✓ 従業員が長く働ける環境づくりに取り組みたいと考えている方
- ✓ 高齢化に社内制度や福利厚生の見直しを検討している方

とき

2024年 [火] 18:30
11月19日 21:00
(18:00受付開始)

ところ

天神ビル11F会議室
福岡市中央区天神2丁目12番1号

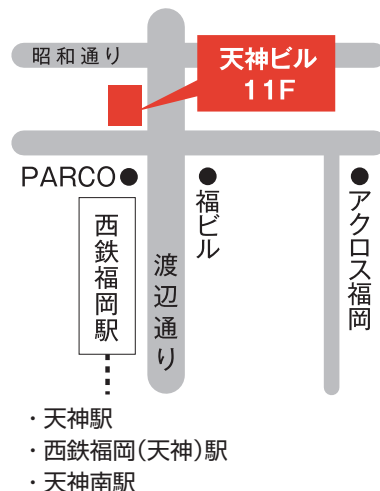
会場参加費

会員:無料 非会員:1,000円

懇親会

酔灯屋 天神店 (会費5,000円)
中央区天神1丁目13-13 幾永ビル 2F

※懇親会のキャンセル受付は11月15日(金)迄となります。それ以降のキャンセルは全額を申し受けます。



お申込み・お問合せ



(一社)福岡県中小企業家同友会 博多支部 (担当:有馬)
TEL 092-686-1234 FAX 092-686-1230

報告者プロフィール

有限会社百田建具店
代表取締役

百田共成 氏

S58.9.11生まれ 年齢41歳

趣味:体を動かすこと(最近は無)

特徴 :全てにおいてに抽象的 睡眠は長くとりたい 常に気持ちに余裕がない

私が3歳のころ、父は会社の社宅に住んでいましたが、火事で全財産を失いました。家族は無事でしたが、会社からの補償は一切なく、父は「頼れるのは自分だけ」と決意し、仲の良い大工と共に「百田建具店」を立ち上げました。

父はとにかく真面目で、毎日朝から晩まで働き詰めでした。学校行事にも一度も来たことがなく、遊びに連れて行ってもらった記憶もありません。それだけ父は仕事に全力を尽くしていたのだと思います。

その姿を見て、私は逆に「こんなに休みもなく働くのは嫌だ」と思っていました。兄を目標に勉強していましたが、高校生になる頃には自分が追いつけないと気づきました。

高卒後は何もすることがなく迷っていましたが、父の「働け」という圧力に押されました。絶対にやりたくないと思っていた父の仕事でしたが、兄弟5人の中で誰も手伝わないのは寂しいのではないかと思い、私がやるしかないと思いついて就職しました。



入会 2017年7月12日
ちかっぱブロック ブロック長

中小企業経営者・個人事業主の皆様へ

小さな会社の経営者仲間と一緒に学びませんか？

同友会では、中小企業経営者仲間とともにこんな学びができます。

自社の経営理念を明確にして、経営方針を立て、経営計画に落とし込み、社員と一丸となって、会社経営を進めるための学びができます。



経営者仲間
づくり

経営を実践している中小企業経営者と親しくなれます。経営の悩みの共有やビジネスチャンスの拡大の時の心強い仲間ができます。

経営指針
づくり



仕事
づくり

マーケティング勉強会や金融機関との交流会など、仕事がスムーズに進む学びができます。また、信頼できる仲間ができればビジネスへの発展もあります。

日常生活はもちろん経済活動に大きな変化が起きた昨今、私たち中小企業の経営環境は新たな脅威に直面し続けています。そのような難しい環境下で経営者に求められるのは、雇用を守り、経営者と社員の信頼関係の中、全社一丸体制で乗り切ることです。今だからこそ、同友会の学びは欠かせないのではないのでしょうか。

同友会での学びを通し、目指すべき姿である、社員の創意や自主性が十分に発揮できる働きがいのある職場環境をつくり、労使見解に基づく人間尊重の経営を実践することが重要だと考えます。

(一社)福岡県中小企業家同友会福岡地区
博多支部

支部長 宮地 啓一



福岡同友会博多支部11月例会参加申込書

福岡同友会博多支部11月例会に参加申したいします。

FAX 092-686-1230

会社名		お名前	
携帯		ご紹介者	
E-mail			
懇親会	<input type="checkbox"/> 参加 <input type="checkbox"/> 不参加	※懇親会費は実費 5,000円、経営者仲間と交流できます。ぜひご参加ください。	

※お申し込みは、11/15（金）までをお願いいたします。また、11/15以降のキャンセルの場合はキャンセル料がかかります。